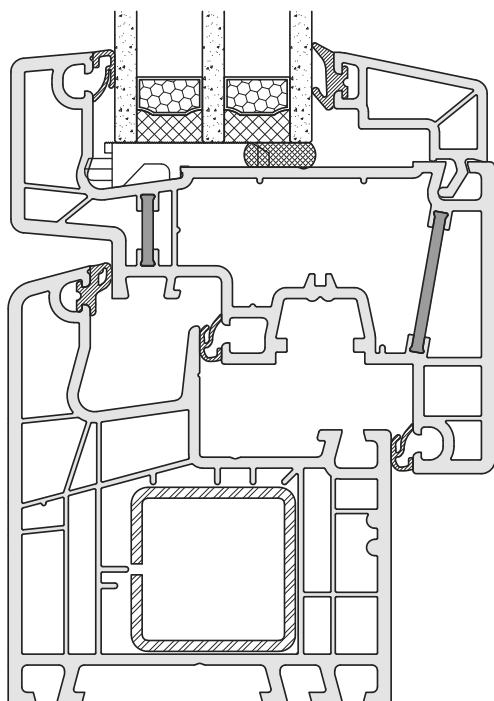


Système de 5 chambres
 Profondeur de 70 mm
 Technologie de collage
 Design affleuré
 Système de joint central



Économies énergétiques

Économies d'énergie avec les nouvelles fenêtres		Explications	
Coefficient Uw ancien	3,50 W/(m²K)	Degrés-jours de chauffage	4.050
Coefficient Uw nouveau	0,76 W/(m²K)	Facteur de conversion kilogramme en litre fioul	1.19
Surface de la fenêtre	30 m²	Conversion valeur calorifique Wh/	11.800
Économies de chauffage par an	1074 litres	Rendement chauffage	0,75
Décharge de dioxyde de carbone par an	2.901 kg		

Équipement de sécurité

- Technologie de collage
- BASIS : Ferrure WINKHAUS activPilot® avec 2 gâches de sécurité
- En option : BASIS plus, IDEAL seculaire (RH2), RC2

Isolation acoustique

- Actuellement, il n'existe pas encore de certificat d'essai pour ce système.

Épaisseur de vitrage

- 28 mm à 51 mm

Couleur ferrure

- Blanc et F9 „titan“ thermolaqué (sans caches-paumelles)
- Brun et F4 avec caches-paumelles

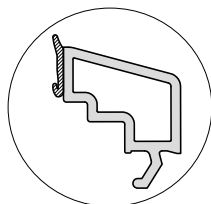
Couleurs

- Blanc
- Décor selon tarif actuel (spectre PVC)

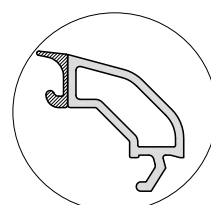


Parcloses possibles :

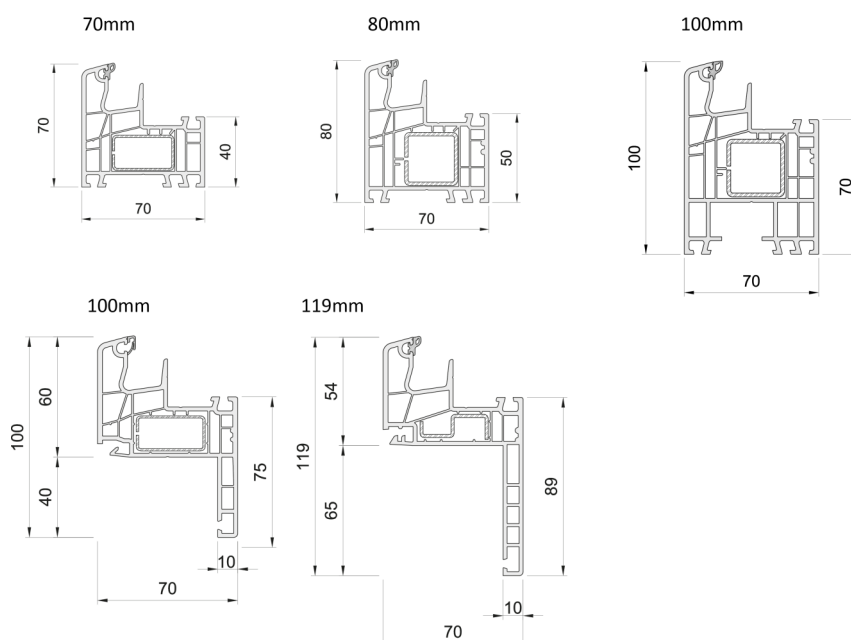
- Standard :
Classicline



- En option :
Softline



Dormants possibles :



Joint

- Système de joint central
- 3 joints
- Couleurs :
 - blanc papyrus
 - noir pour les fenêtres avec décor

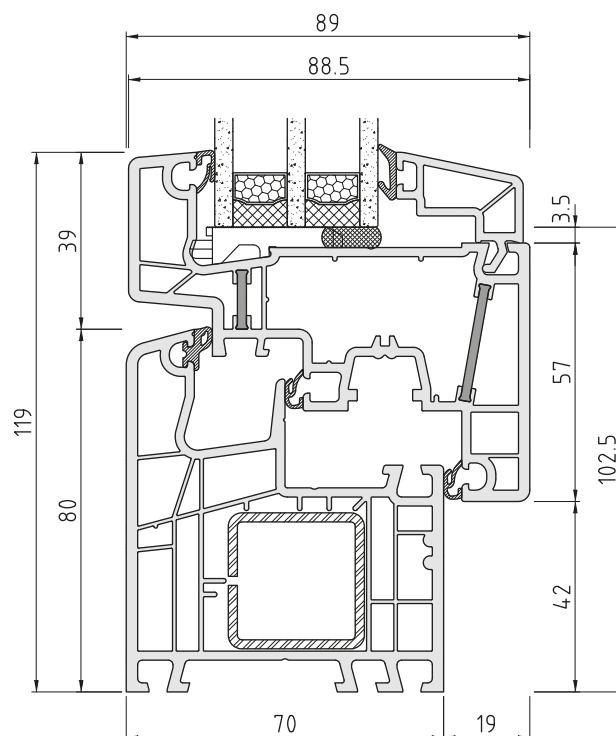
Valeurs techniques

- A = perméabilité à l'air : classe 3 (selon DIN EN 12207)
- E = étanchéité à la pluie : classe 4A (selon DIN EN 12208)
- V = résistance au vent : classe B3 (selon DIN EN 12210)

Note :

Les catégories indiquées sont des catégories minimales.

Pour des exigences plus élevées, veuillez nous consulter svp.



BLR 150x03 / FLG 010x90

Ferrures

BASIS :

- Winkhaus activPilot® (réglage 3-dimensionnel)
- Anti-fausse manœuvre
- Rehausseur d'ouvrant
- Paumelles revêtues (blanc ou F9)
- 2 Gâches de Sécurité tête champignon
- Poids max. d'ouvrant : 130 kg

En Option :

- activPilot® Comfort PAD (ferrure ouverture parallèle)
- Ferrure coulissante-parallèle PS confort, PSC-battant & PSC-PA
- Classes de sécurité: BASIS plus, IDEAL secure (RH2), RC2
- IDEAL SELECT (ferrure invisible)
- "Tilt first" (ferrure basculer-avant-tourner)
- High Control (contact magnétique pour surveillance électronique)

Isolation thermique

- Dimension de référence : 1230 x 1480 mm
- Système de référence : DOR 150x03 / VT 010x90
- $U_f = 1,1 \text{ W/m}^2\text{K}$
- Valeur minimale exigée selon le décret sur les économies d'énergie (EnEV) de 2014 : $U_w = 1,3 \text{ W/m}^2\text{K}$
- BBC = adapté aux Bâtiments Basse Consommation

Ug vitrage (W/m ² K) DIN EN 673	Uw fenêtre (W/m ² K)		
	Intercalaire		
	aluminium	KSD	Swisspacer
triple vitrage	Psi = 0,064 (W/mK)	Psi = 0,039 (W/mK)	Psi = 0,030 (W/mK)
0,8	1,05	0,98	0,96
0,7	0,98	0,92	0,89
0,6	0,91	0,85	0,83
0,5	0,84	0,78 (PHT)	0,76 (PHT)

- Coefficient $U_w < 1,0 \text{ W/m}^2\text{K}$ calculé selon DIN EN ISO 10077 avec 2 chiffres après la virgule
- Coefficient $U_w > 1,0 \text{ W/m}^2\text{K}$ calculé selon DIN EN ISO 10077 avec 2 chiffres après la virgule
- Les valeurs PSI reportées proviennent des fiches techniques du comité de travail « bord chaud »

Isolation acoustique

- Actuellement, il n'existe pas encore de certificat d'essai pour ce système.