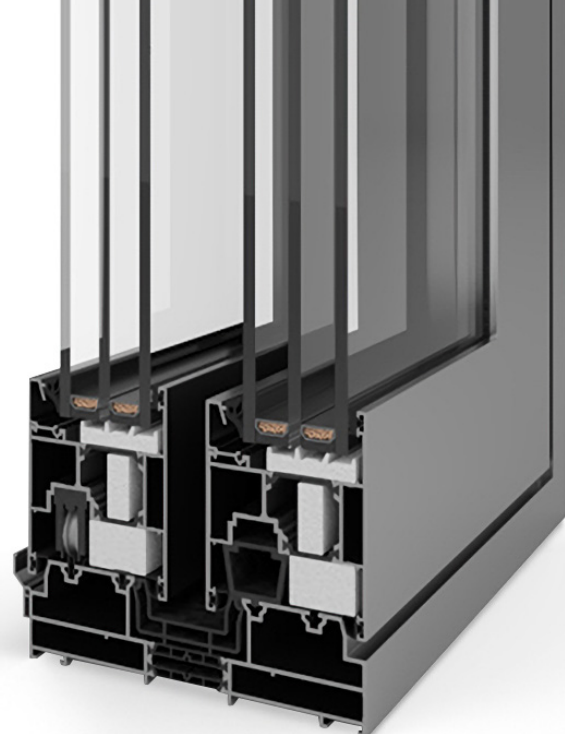


Baie soulevante-coulissante MB-77 HI

U_w-Wert
≥ 1,14



- Aspect affleurant
- 174 mm profondeur de montage
- Disponible en double ou triple vitrage

Économies d'énergie grâce à de nouvelles fenêtres

Coeff. U _w (ancien)	3,50 W/(m ² K)
Coeff. U _w (nouveau)	1,14 W/(m ² K)
Surface de fenêtre	30 m ²
Économie de chauffage annuelle	1 079 litres
Décharge annuelle de dioxyde de carbone	2 899 kg

Indications énergétiques

Degré-jours de chauffage	4 050
Facteur de conversion kilogramme en litre mazout	1,19
Conversion valeur calorifique Wh/kg	11 800
Rendement chauffage	0,75

DESCRIPTION DU PROFILÉ

- Chambre centrale remplie d'un insert isolant spécial pour une isolation thermique accrue
- Larges barrières thermiques, inserts en polyéthylène et profilés en plastique
- Résistant aux intempéries grâce aux joints de vitre et de butée montés en continu
- Parcloses de forme fermée pour une meilleure protection contre les effractions
- Triple vitrage jusqu'à un coefficient Ug de 0,6 W/m²K
- Siegenia-Aubi HS-PORTAL 300KF*
- Construction encastrée avec couplage d'angle possible**
- Haute sécurité de base avec deux boulons de verrouillage en standard
- Vitrages thermiques, de sécurité et d'isolation acoustique possibles
- Manœuvre aisée, même avec des battants très lourds
- Technologie de verrouillage dissimulée par l'engrenage de crochet basculant
- Haute résistance au vent et à la pluie battante
- Entrée de lumière accrue grâce à une grande surface vitrée

COULEURS

- Blanc RAL 9016,
Gris anthracite RAL 7016,
Aluminium blanc RAL 9006
Aluminium gris RAL 9007
- Toutes les couleurs spéciales du spectre de couleurs alu listées dans le configurateur

ÉPAISSEUR DE VITRAGE

De 14 mm à 58 mm

JOINTS

- Noir

EN OPTION

- Protection supplémentaire contre les effractions grâce à la charnière de sécurité jusqu'à RC2 N
- Engrenage de porte intégré, verrouillable de l'intérieur et de l'extérieur
- Contrôle de fermeture selon la norme VDI

*Si le poids du battant dépasse 300 kg, nous utilisons des ferrures d'un fabricant de même valeur ou de valeur supérieure

**Pour les constructions spéciales avec couplage d'angle, veuillez contacter notre service clientèle

VALEURS TECHNIQUES

- Perméabilité à l'air : Catégorie 4 (selon la norme EN 12207)
- Étanchéité à la pluie battante : Catégorie 9A (selon la norme EN 12208)
- Résistance à la pression du vent :
jusqu'à la catégorie C4 (selon la norme EN 12210)

À noter :

Les catégories indiquées ici sont des catégories minimales. Pour des exigences plus élevées, veuillez nous contacter.

ISOLATION THERMIQUE

- Dimension de référence 3 500 x 2 180 mm
- Exigence minimale selon la norme GEG 2020 : $U_w = 1,3$ W/(m²K)

U_w Fenêtres (W/m²K)

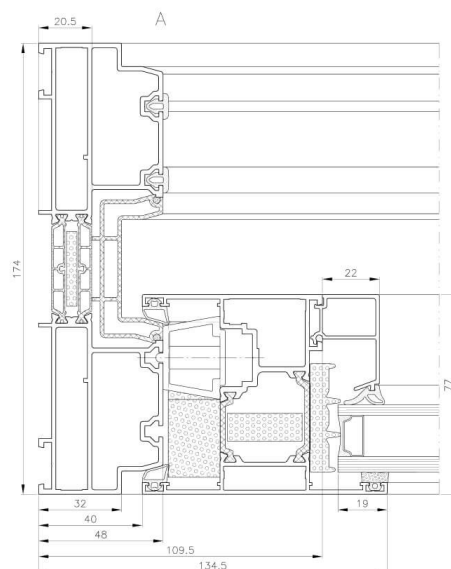
U_g verre selon la norme EN 673	Cadre Coefficient U_f	Bord chaud alu	Bord chaud KSD	Bord chaud Swisspacer Ultimate
1,1	1,8	1,6 (1,59)	-	1,5 (1,52)
1,0	1,8	1,5 (1,52)	-	1,4 (1,45)
0,7	1,8	1,3 (1,29)	-	1,2 (1,22)
0,6	1,8	1,2 (1,21)	-	1,1 (1,14)

Les coef. $U_w < 1,0$ W/(m²K) sont indiqués avec deux décimales selon la norme EN ISO 10077

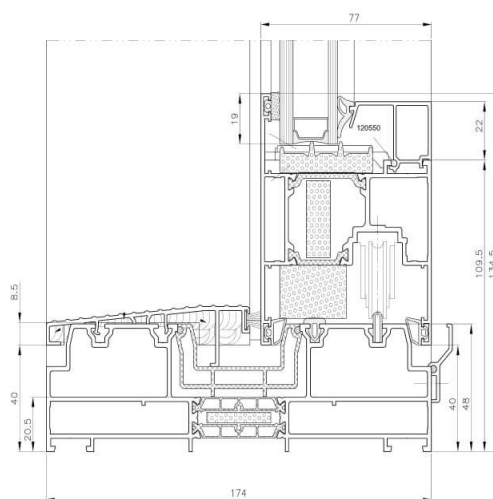
Les coef. $U_w > 1,0$ W/(m²K) sont indiqués avec une décimale selon la norme EN ISO 10077, ici pour information avec deux décimales

CARACTÉRISTIQUES TECHNIQUES

Caractéristiques techniques	MB-77 HI
Profondeur de cadre	174 mm (Profilés avec deux rails de roulement)
Profondeur du battant	77 mm
Vitrage :	13,5 mm – 58,5 mm
Largeur visible des profilés	
Cadre min.	48 mm
Battant min.	94,5 mm – 105,5 mm



BAIE VITRÉE MB-77 HI :
VANTAIL FIXE EXTÉRIEUR GAUCHE



BAIE VITRÉE MB-77 HI :
SEUIL INTÉRIEUR AVEC VANTAIL COULISSANT

SCHÉMAS POSSIBLES :

SCHÉMA A

